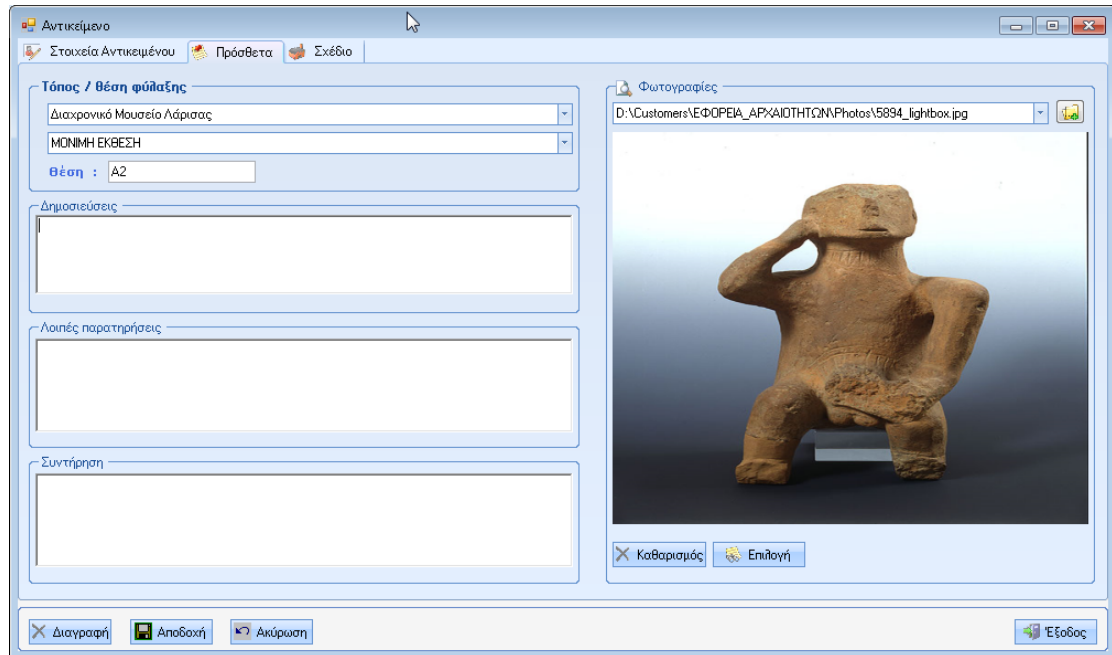


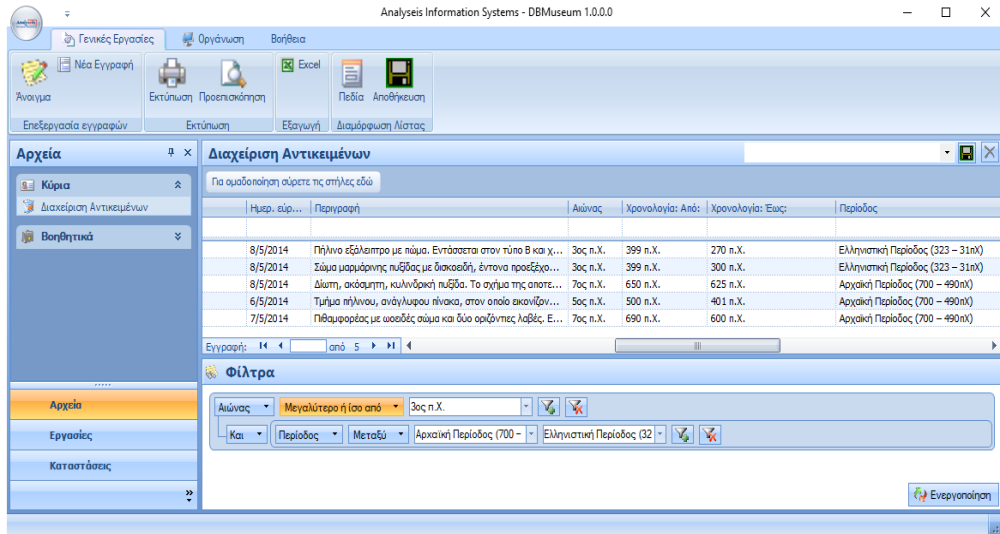
ΕΦΟΡΟΣ

Λογισμικό διαχείρισης και καταγραφής κινητών αντικειμένων για Μουσεία και Εφορείες Αρχαιοτήτων

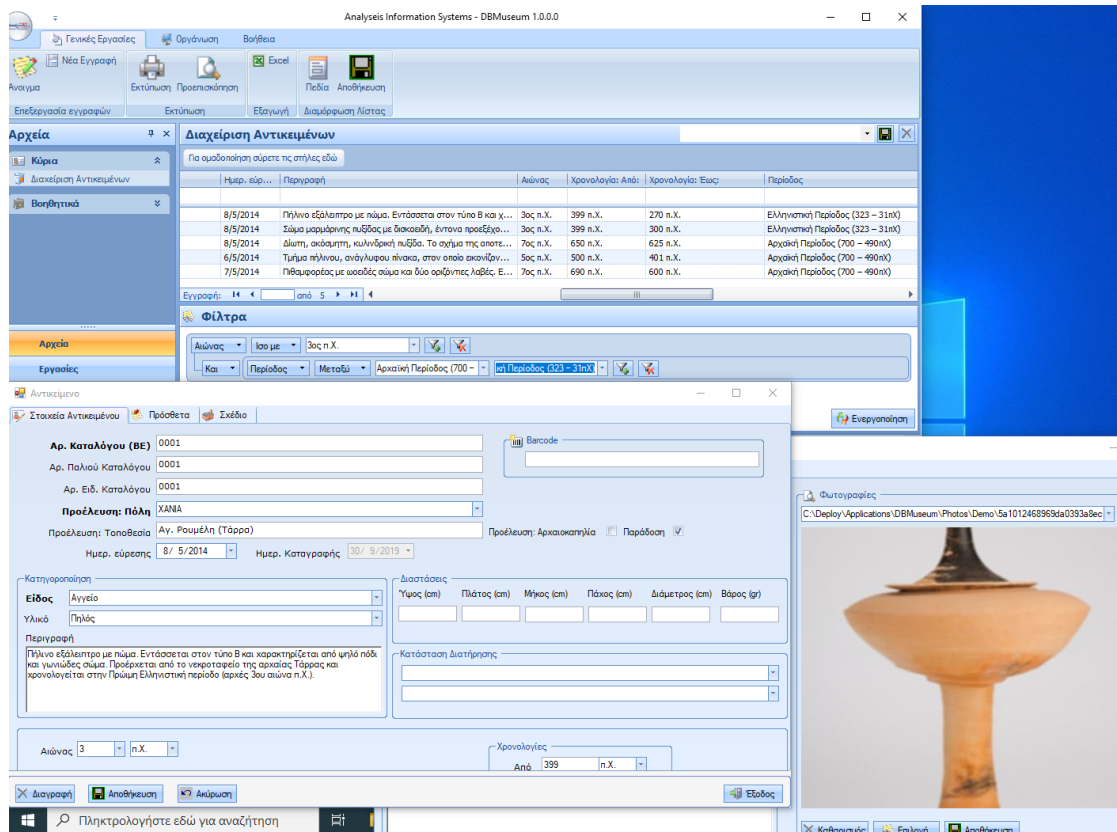


Το **ΕΦΟΡΟΣ** είναι το πρώτο και το μοναδικό λογισμικό καταγραφής κινητών αντικειμένων στην Ελληνική αγορά κατασκευασμένο από την αρχή για Μουσεία και Εφορείες Αρχαιοτήτων. Το λογισμικό παρέχει τη δυνατότητα να αποθηκεύει όλα τα στοιχεία ενός αντικειμένου (είδος, τόπο εύρεσης, χρονική περίοδο, κλπ) και επιπλέον φωτογραφίες, σχέδια, δημοσιεύσεις που το αφορούν, εργασίες συντήρησης που έχουν γίνει σ' αυτό και την ακριβή θέση στην οποία βρίσκεται (Μουσείο, αποθήκες αρχαιοτήτων, κλπ). Τέλος είναι πλήρως παραμετροποιήσιμο και μπορεί να προστεθεί οτιδήποτε άλλο θεωρηθεί απαραίτητο από την Αρχαιολογική Υπηρεσία.

Πέρα από τις κάθετες λύσεις και τα πρότυπα που διαθέτει για τον συγκεκριμένο τομέα, ενσωματώνει και ένα πανίσχυρο πληροφοριακό σύστημα το οποίο είναι εργαλείο παραγωγής γνώσης για τον επιστήμονα ερευνητή - αρχαιολόγο. Ο χρήστης με τη χρήση κατάλληλων φίλτρων μπορεί να αντλήσει διάφορες πληροφορίες για ένα αντικείμενο ή για ομάδες αντικειμένων και να εξάγει συμπεράσματα. Βασικά πλεονεκτήματα του λογισμικού είναι η ευκολία χρήσης του, η ταχύτητά του και η μεγάλη ευελιξία του ώστε να ικανοποιήσει κάθε ανάγκη.



Με τη χρήση PDA (υπολογιστές χειρός) και τεχνολογία BarCode ή και χωρίς αυτά, παρέχεται η δυνατότητα τοποθέτησης, εύρεσης η συλλογής ενός αντικειμένου με ακρίβεια θέσης και σε σύντομο χρονικό διάστημα.



Χαρακτηριστικά Λογισμικού

- Πλήρης καταγραφή ενός αντικειμένου με τα χαρακτηριστικά του (είδος, τοποθεσία που βρέθηκε, χρονολόγηση κλπ.)
- Δυνατότητα εισαγωγής εικόνων, σχεδίων, δημοσιεύσεις κλπ.
- M.I.S. Πληροφοριακό σύστημα. Δίνει τη δυνατότητα στον ερευνητή μελετητή να αντλήσει στοιχεία βάση χαρακτηριστικών, χρονολογίας, αντικειμένων κλπ. με τη χρήση ειδικών φίλτρων.
- Ο χρήστης μπορεί να δημιουργήσει μόνος του διάφορες εκτυπώσεις οι οποίες τον εξυπηρετούν καλύτερα στην εργασία του.
- Ακρίβεια θέσης και ποσότητας σε πραγματικό χρόνο μέσω barcode και RF τεχνολογίας, ακόμη και σε επίπεδο παλέτας η κιβωτίου.
- Ο χρήστης έχει στην διάθεσή του απολύτως ακριβή στοιχεία, σχετικά με την κατάσταση των αντικειμένων στην αποθήκη
- Ανταποκρίνεται σε ένα ολοκληρωμένο περιβάλλον λειτουργίας πολλαπλών αποθηκών μέσω απλοποιημένων διαδικασιών.
- Δυνατότητα άμεσης απογραφής ανά πάσα στιγμή με εύκολο, σύντομο και αξιόπιστο τρόπο.
- Χρήση τεχνολογίας .NET με αποτέλεσμα την εύκολη σύνδεσή του με άλλα προγράμματα, καθώς και δυνατότητα ειδικών παραμέτρων κατά παραγγελία του πελάτη.